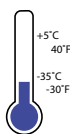


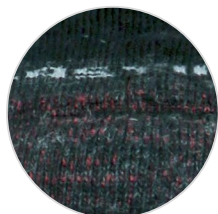
	S	M	L	XL
cm	22-24	25-27	28-30	31-33
EU	34-37	38-41	42-45	46-49
US	2-4	5-7	8-10,5	11-13

**85% MERINO WOOL**  
**10% SILTEX polypropylene**  
**5% LYCRA elasthan**

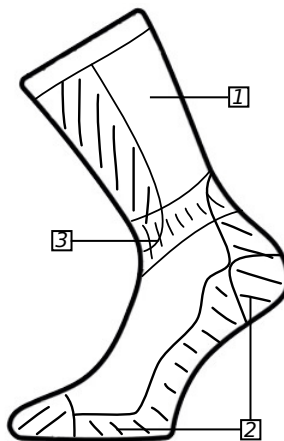
WEIGHT: **120g** / 1 pair size **L**



ALL DAY



*jemný šitý šev rosso*  
*fine sewn seam by rosso*  
*тонкий шов типа Россо*  
*feine Naht rosso*



1. Dvouvrstvý plyš
2. Trojvrstvý plyš
3. Elastická bandáž

1. Double-layer plush knitwear
2. Three-layer plush knitwear
3. Elastic bandage

1. двухслойная махровая вязка
2. трехслойная махровая вязка
3. эластичный бандаж

1. Zweilagige plüschige Strickkleidung
2. Dreilagige plüschige Gestrickt
3. Elastische Bandage



489



620



689



900

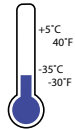
Antibakteriální  
Antibacterial  
Antibakterielle  
Антибактериальный



Nezapáchá  
No stink  
Geruchsarm  
Отсутствие запаха



MERINO WOOL



Extrémně roztažný lem  
Extremely expandable welt  
Extrem dehnbare Saum  
Эластичная кромка



Elastická bandáž  
Elastic bandage  
Elastische Bandage  
Эластичный бандаж



Cirkulace vzduchu a transport vlhka  
Air circulation and transport of moisture  
Luftzirkulation und Feuchtigkeitstransport  
Циркуляция воздуха и вывод влаги



Termoregulace teploty  
Temperature regulation  
Wärmeregulierung  
Регулировка температуры



Trojvrstvý plyš  
Three-layer plush knitwear  
Dreilagige plüschige Gestrickt  
Трехслойная махровая вязка



Jemný šitý šev rosso  
Fine sewn seam by rosso  
Feine Naht rosso  
Тонкий шов типа Россо



Ochranná zóna  
Protective zone  
Schutzzone  
Защитная зона

**WSM** is a thick, high trekking winter sock made of double-layer plush containing merino wool, which is a unique natural material, thus providing excellent thermal insulation and moisture removing properties. A simple instep bond improves foot ventilation and overall heat balance. Foot and shin portion are reinforced with three-layer plush knit, which provide comfort when walking and long durability of the most stressed areas. Elastic is fitted around the ankle area.

**WSM** je silná zimní vyšší trekingová ponožka z dvojvrstvého plyše, obsahující merino vlnu, což je unikátní přírodní materiál, poskytuje vynikající tepelnou izolaci a odvod vlhkosti. Jednoduchá vazba nártu zlepšuje celkovou ventilaci nohy a z kvalitňuje celkovou tepelnou bilanci. Chodidlo a holenní část je zesílena trojvrstvým plyšovým úpletem, které zajišťují pohodlí při chůzi a dlouhou životnost ponožky na nejvíce namáhaných částech. V kotníku je elastická bandáž.

**WSM** плотные зимние удлиненные трекинговые носки из двухслойного плюша, содержащие мериносовую шерсть, уникальный природный материал, служит отличной теплоизоляцией и отводит влагу. Простая вязка на подъеме улучшает общую вентиляцию ноги и общий тепловой баланс. Носок и пятка утолщены защитными участками, обеспечивающим комфорт во время ходьбы и долговременную носкость в наиболее нагружаемых частях. в лодыжке имеется эластичный бандаж.

**WSM** stellt eine dicke höhere Winter-Trekkingsocke dar, die aus einem doppelschichtigen Plüsch mit Merinowollegehalt hergestellt ist. Die Merinowolle ist ein einzigartiges Naturmaterial, das beim Feuchtwerden Wärme erzeugt und eine hervorragende Wärmeisolierung und Feuchtigkeitsableitung bietet. Eine einfache Verknüpfung des Spanns verbessert die gesamte Fußlüftung und Wärmebilanz. Die Spitze und die Ferse sind mit Schutzzonen versehen, die einen Gehkomfort und eine lange Lebensdauer der Socke auf den meist beanspruchten Stellen gewährleisten. Der Spannbereich enthält eine elastische Bandage.